

# VELİMEŞE ANADOLU LİSESİ

## AKADEMİK & SOSYAL GELİŞİM DEĞERLENDİRME SİSTEMİ

### AMAÇ

- \*Şeffaf ve sürekli bir değerlendirme sistemi uygulamak.
- \*İçsel motivasyon sağlamak.
- \*Öğrenme deneyimini kolaylaştırmak.
- \*Öğrencinin her alanda gelişimine katkı sağlamak.
- \*Öğrencinin yapabildiklerini yansıtmak.
- \*Öğrenciyi olumlu bir öğrenme alışkanlığına yönlendirmek.

Öğrencimizin her kademedeki kazanması ve geliştirmesi gereken yetileri bir plan dahilinde sunuyoruz.

Bu sayede öğrencimizi sadece sınavlara hazırlayan bir okul olmaktan ziyade, iş hayatında aranan bir birey olması adına her yönden gelişimini hedefliyoruz.

# DEĞERLENDİRME SİSTEMİMİZ NASIL ÇALIŞIYOR?

**ÖĞRENCİMİZİ İKİ AYRI ALANDA  
DEĞERLENDİRİYORUZ.**

**\*AKADEMİK ALAN**

**\*SOSYAL ALAN**

## **AKADEMİK ALAN DEĞERLENDİRME KRİTERLERİ;**

**\*Yazılı ve sözlü sınavlar**

**\*Okulumuz öğretmenleri tarafından  
hazırlanan STS ları**

**\*Bitirme sınavları**

**\*İl Milli Eğitim Müdürlüğünün uyguladığı  
ortak sınavlar**

**\*Okulumuzda düzenlenen OKAN sınavları**

**\*Okulun zorunlu kıldığı formasyonları  
tamamlama oranı**

# STS NEDİR? NASIL UYGULANIR?

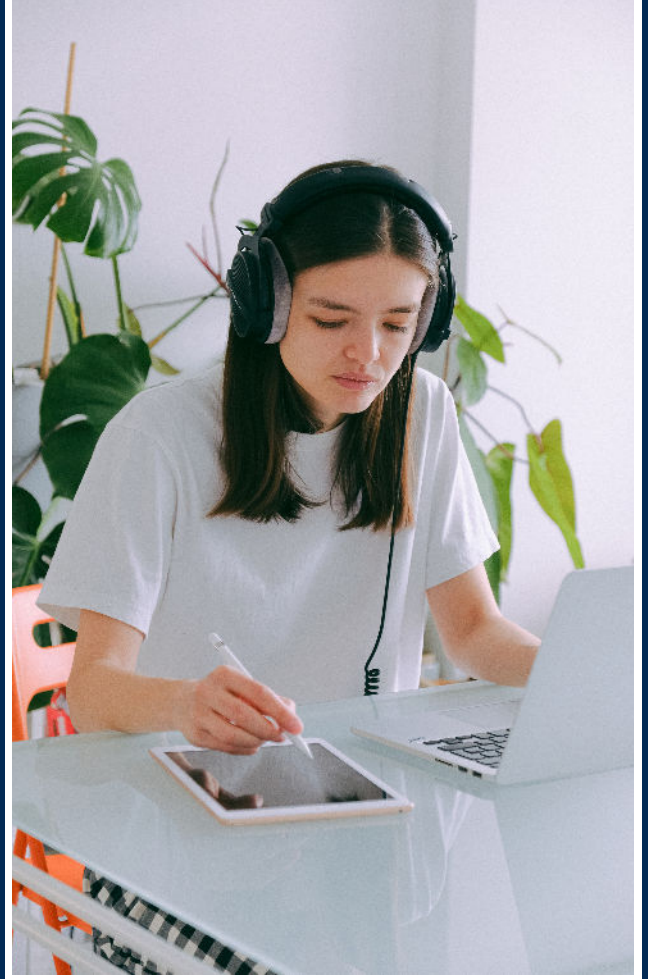
## STS= SEVİYE TESPİT SINAVI

- \*Dönemde iki tane uygulanır.
- \*Öğrencinin okumakta olduğu sınıf seviyesinde sorumlu olduğu konular vardır.
- \*Toplam yüz adet soru sorulur.
- \*Dört yanlış bir doğruyu götürür şeklinde net hesaplanır.
- \*Alan derslerinden sorumludur.
- \*Okulumuz öğretmenleri tarafından hazırlanır ve okunur.
- \*Okul içi değerlendirmeye alınır.



# BİTİRME SINAVI NEDİR? NASIL UYGULANIR?

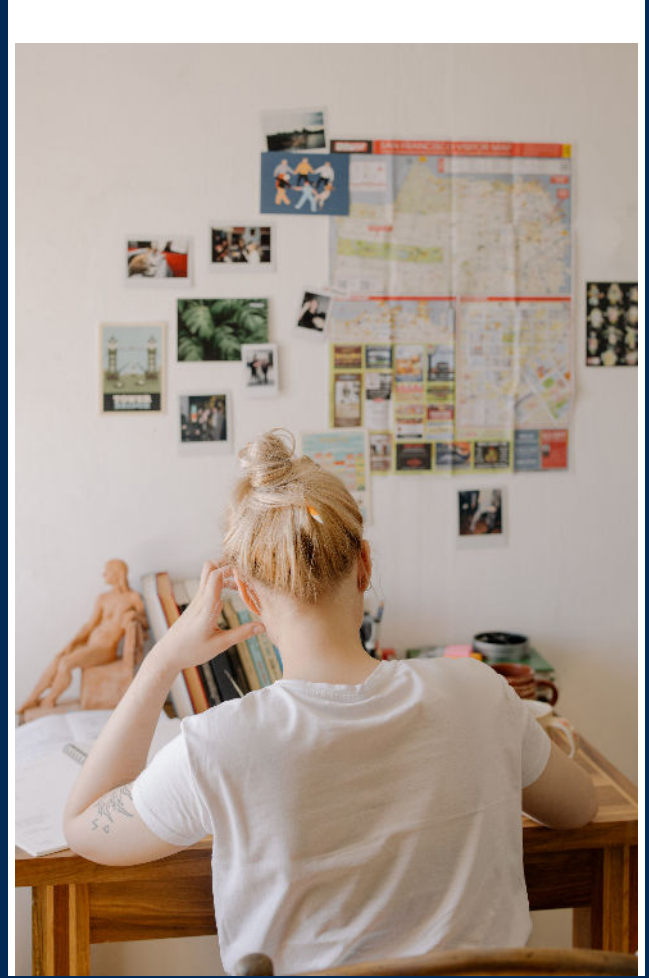
**Bitirme sınavı;**  
120 Sorudan oluşan,  
öğrencilerin bitirmiş  
oldukları tüm sınıf  
seviyesindeki  
derslerden ve  
konulardan sorumlu  
oldukları genel bir  
sınavdır.  
Yıl sonunda uygulanır.  
Net hesabı yapılır.  
( Dört yanlış bir  
doğruyu götürür.)



## AMAÇ;

Öğrencinin okumuş olduğu tüm seviyeler adına  
genel durumunu tespit etmek  
Zayıf olduğu konu içerikleri hakkında öğrenciye  
dönüt vermek  
Üniversite sınavına hazırlıklarını tamamlamak

# OKAN SINAVI?



## OKU & ANLA SINAVI

\*Edebiyat ve matematik

öğretmenlerimiz tarafından uygulanır

\*20 adet okuduğunu yorumlama sorusu

içerir

Her dönemin sonunda gerçekleştirilir

\*Sözlü sınav uygulamasıdır

# OKULUN ZORUNLU KILDIĐI FORMASYONLAR

## DİKSİYON EĐİTİMİ

\*Toplam on derslik bir formasyon olup edebiyat öğretmenlerimizin karar verdiĐi isimlerin verdiĐi eğitimler online olarak tamamlanır.  
\*ÖĐrencinin gelişim süreci edebiyat öğretmeni tarafından takip edilir.

Söz söylemekte, kelimelerden üstün olan bir şey vardır ki söze tesir veren odur, bu da sözün söylenişindeki tatdır, onun için söylenen sözden fazla, söyleyiş tarzına bakılır.



# HİTABET GÜCÜ

## HİTABET GÜCÜ;

- Toplam ders saati beş ders olan, uzaktan eğitim yoluyla gerçekleştirilen formasyondur.
- \*Okul edebiyat öğretmenlerimiz tarafından karar verilen isimlerden alınır.
- Gelişimin değerlendirilmesi edebiyat öğretmenleri tarafından yapılır.



**Söylemek ve belagat aynı anlama gelmez, konuşmak bir şeydir, iyi konuşmak bambaşka bir şey. Bir budala da bir şeyler söyleyebilir; ama bilge bir adam konuşur.**



## **ETKİLİ SUNUM YAPMA**

**Öğrencilerimizin eğitim ve çalışma hayatları boyunca bir çok konuda sunum yapması gerekecektir.**

**Bu yüzden etkili sunum yapma formasyonunu almaları zorunlu tutulmaktadır.**

**Eğitimin alınacağı isme edebiyat öğretmenlerimiz karar vermekte olup ders saati yine onlar tarafından belirlenmektedir.**

**Eğitim online tamamlanmaktadır.**



# GÜZEL YAZI YAZMA

## (KALİGRAFİ)



**Eğitimin alınacağı isme edebiyat öğretmenlerimiz karar vermekte olup ders saati yine onlar tarafından belirlenmektedir. Eğitim online tamamlanmaktadır.**

# BEDEN DİLİ

**Bir insanın hareketleri,  
sözlerinden daha yüksek sesle  
konuşur**



**Eğitimin alınacağı isme edebiyat  
öğretmenlerimiz karar vermekte olup  
ders saati yine onlar tarafından  
belirlenmektedir.  
Eğitim online tamamlanmaktadır.**

# GİRİŞİMCİLİK

**EĞİTİMİN**  
alınacağı isme  
sayısal alan  
öğretmenlerimiz  
karar vermekte  
olup online  
tamamlanacak  
bir  
formasyondur.

**10.**  
**Sınıfta**  
**tamamlanacaktır.**



# YÖNETİCİLİK VE LİDERLİK



**Okul idaresi tarafından yüz yüze  
verilecek olan aşamalı bir  
formasyondur.**

**Toplam 5 saatlik bir eğitimidir.**

**10. Sınıfta tamamlanması  
gerekmektedir.**

# GRUP ÇALIŞMASI



**Fen zümresi öğretmenlerimiz tarafından yüz yüze gerçekleştirilecektir.  
Toplam 3 saat sürmektedir.  
Öğrencilerin iyi birer takım elemanı olması hedeflenmektedir.  
10. sınıfta tamamlanır.**

# PROBLEM ÇÖZME BASAMAKLARI

Fen zümresi  
öğretmenlerimiz  
tarafından yüz  
yüze  
gerçekleştirilir.  
11. Sınıfta sayısal  
alan öğrencilerimiz  
sorumludur.

Amaç;  
Öğrencilerimize  
analiz yeteneği  
kazandırmak.

